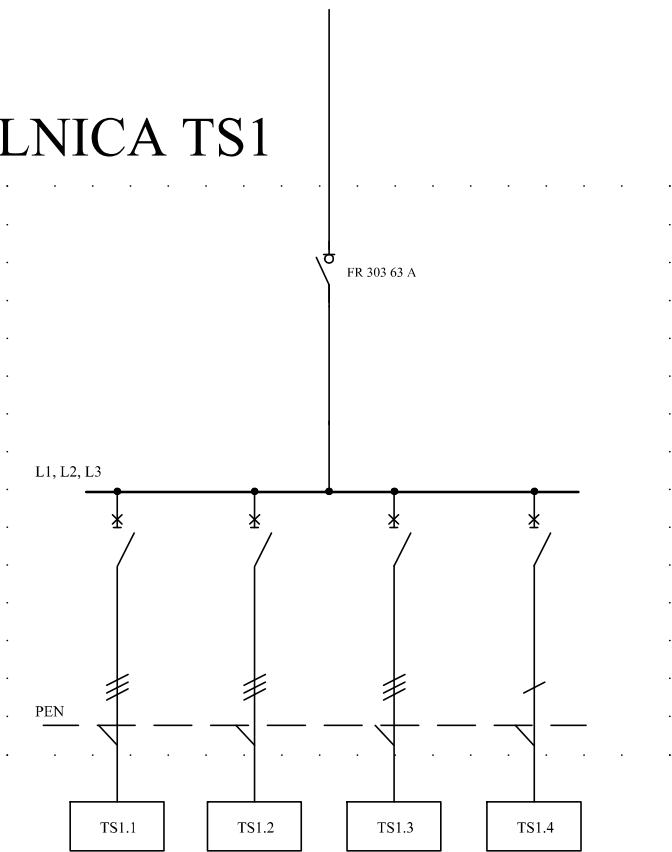


ROZDZIELNICA TS1



Obwód	TS1.1	TS1.2	TS1.3	TS1.4
Pz [kW]				
Zabezpieczenie	S 303 C 50 A 6 kA	S 303 C 20 A 6 kA	S 303 C 25 A 6 kA	S 301 C 10 A 6 kA
Kabel				
Odległość [m] do najdalszego punktu				

TS1.1	gniazda hali
TS1.2	rozdzielnica oświetlenia LED
TS1.3	rozdzielnica klatki schodowej TKL
TS1.4	

UWAGA:
W trakcie wykonywania modernizacji rozdzielnic RG należy zweryfikować podane zabezpieczenia w stosunku do kabli zasilających poszczególne odbiory - zabezpieczenie kabli nie może być niższe niż ich prąd znamionowy dla zastosowanego sposobu ułożenia.
Uzupełnić zapisy w tabelach, po identyfikacji poszczególnych odbiorów - opisać poszczególne zabezpieczenia w rozdzielnicach.

jednostka projektowa:			
MG ELECTRIC		ul. Mehoffera 68b lok. 7	
Zdzisław Piórkowski		03-161 WARSZAWA	
		TEL. 604-502-713	
Investor	Miejski Ośrodek Sportu i Rekreacji w Radomiu Sp. z o.o. ul. Narutowicza 9, 26-600 Radom		
Temat	REMONT ROZDZIELNIC		
Przedmiot rysunku	SCHEMAT ROZDZIELNICY TS1		
Projektował	mgr inż. Jerzy Toczyński	UAN.V/8388/105/90	
Sprawdził	mgr inż. Jarosław Zarębski	LOD/0940/POOE/08	
	Data: 01.2015	Skala:	Nr rys.: ERC - 05